

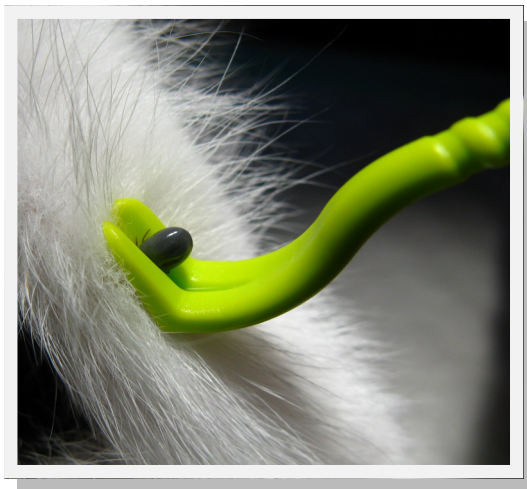
# Toglizecche a Gancio (sistema rotante)

Scheda tecnica di prodotto destinata alla Farmacia ed agli altri operatori del settore.

## Dispositivo Medico Classe I

**Toglizecche a gancio (Sistema Rotante) sono due set di prodotti specificamente progettati per rimuovere le zecche parassite dalla cute di animali e persone.**

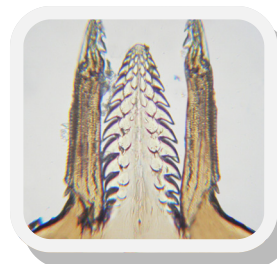
- ◆ Rimuove tutte le zecche, di qualsiasi misura (a partire da 1 decimo di millimetro) e in qualsiasi posizione;
- ◆ Se usato in modo corretto, non lascia residui del rostro della zecca conficcati nella cute;
- ◆ Non comprime l'addome della zecca, quindi minimizza il rischio di trasmissione di patogeni (malattia di Lyme, Encefaliti da zecche...);
- ◆ Non richiede l'utilizzo combinato di prodotti chimici (alcool, etere, ecc.);
- ◆ Permette la rimozione della zecca in modo veloce, facile e senza dolore;
- ◆ E' infrangibile, durevole e riutilizzabile all'infinito.
- ◆ **Il Set da 3 pz. contiene anche la misura piccola che permette di estrarre la zecca quando è ancora allo stadio ninfa. La zecca nello stadio ninfa è dotata di 4 paia di zampe e ha le dimensioni di un seme di papavero.**



Le zecche sono parassiti che si nutrono del sangue di umani e animali. Mentre succhiano il sangue le zecche possono trasmettere patologie pericolose, in quanto alcune sono portatrici di patogeni.

Purtroppo, il numero di zecche infette è aumentato drammaticamente negli ultimi anni.

**Per minimizzare il rischio di contrarre una patologia, le zecche vanno rimosse il più velocemente possibile, senza rompere alcuna parte del loro rostro, senza schiacciarne il corpo e senza provocarne la morte prima della rimozione.**



L'utilizzo di repellenti chimici può minimizzare il rischio di punture di zecche, senza però garantire una protezione totale.

Tutti coloro esposti al rischio della puntura di zecche (possessori di animali da compagnia, escursionisti, ecc.) dovrebbero dotarsi di uno strumento efficace per la rimozione delle zecche.

Scopri il nostro supporto di lavoro: [www.lineaguida.farmacare.it](http://www.lineaguida.farmacare.it)



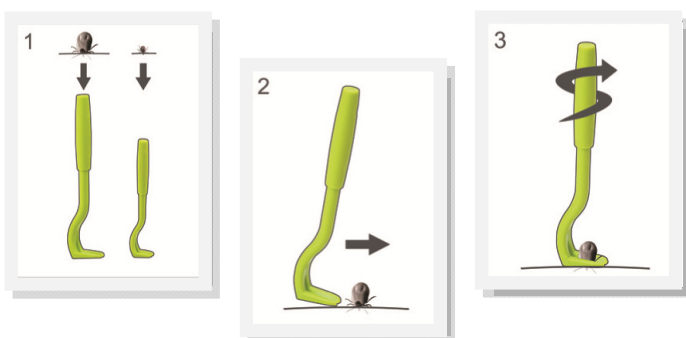
971303084	2 pezzi	 A971303084
980252151	3 pezzi	 A980252151

# Toglizecche a Gancio (sistema rotante)

Scheda tecnica di prodotto destinata alla Farmacia ed agli altri operatori del settore.



## Dispositivo Medico Classe I



### Istruzioni per l'uso:

1. Scegliere la misura del Toglizecche più appropriata in base alla grandezza della zecca da estrarre.
2. Posizionare l'uncino sul fianco della zecca fino ad averla saldamente in posizione.
3. Sollevare leggermente la zecca e girare l'uncino fino al distacco naturale della zecca.

Durante le operazioni di rimozione è indispensabile non comprimere il corpo della zecca per ridurre il rischio di reflusso della saliva che può essere veicolo di infezioni e/o allergie.

La forma di questo toglizecche è stata progettata da veterinari tenendo conto della morfologia della zecca. Il rostro della zecca è formato da alcuni speroni opposti al senso di perforazione della cute; questo permette alla zecca un "ancoraggio" più stabile nella pelle.

Se si tenta di rimuovere la zecca tirandola, questi speroni si conficcano ancor più saldamente alla cute, aumentando il rischio che parti della zecca stessa rimangano all'interno della cute, provocando infezioni.

Viceversa, con un movimento rotatorio, gli speroni si allineano con l'asse di rotazione rendendo facile e sicura la rimozione della zecca e diminuendo il rischio di rottura del rostro.

**Il Toglizecche a gancio con sistema rotante O'TOM è l'unico strumento che permette all'utilizzatore di afferrare la zecca senza comprimerla, rimuovendola con movimento rotatorio. Questa è la tecnica migliore e più sicura per rimuovere completamente le zecche.**



### Di cosa è fatto il prodotto?

Il Toglizecche a gancio O'TOM è realizzato in poliacetato. Questo polimero rende il prodotto robusto; resistente ad alcool, etere, solventi ed altre sostanze che potrebbero essere solitamente utilizzati sulle zecche; E' atossico, totalmente riciclabile, e può essere incenerito senza emissione di fumi di cloro. (Smaltire secondo le normative vigenti).